

1~2차시

생태계를 구성하는 생물 요소를 알아볼까요?

생태계 알아보기



활동 순서

활동1 생태계의 생물 요소 알기

활동2 생물의 먹이 관계 알기

활동 1 생태계의 생물 요소 알기



생태계의 생물 요소에는 무엇이 있는지 알아보아요.

<https://youtu.be/8ltWcbcdWQs>

활동 1 생태계의 생물 요소 알기

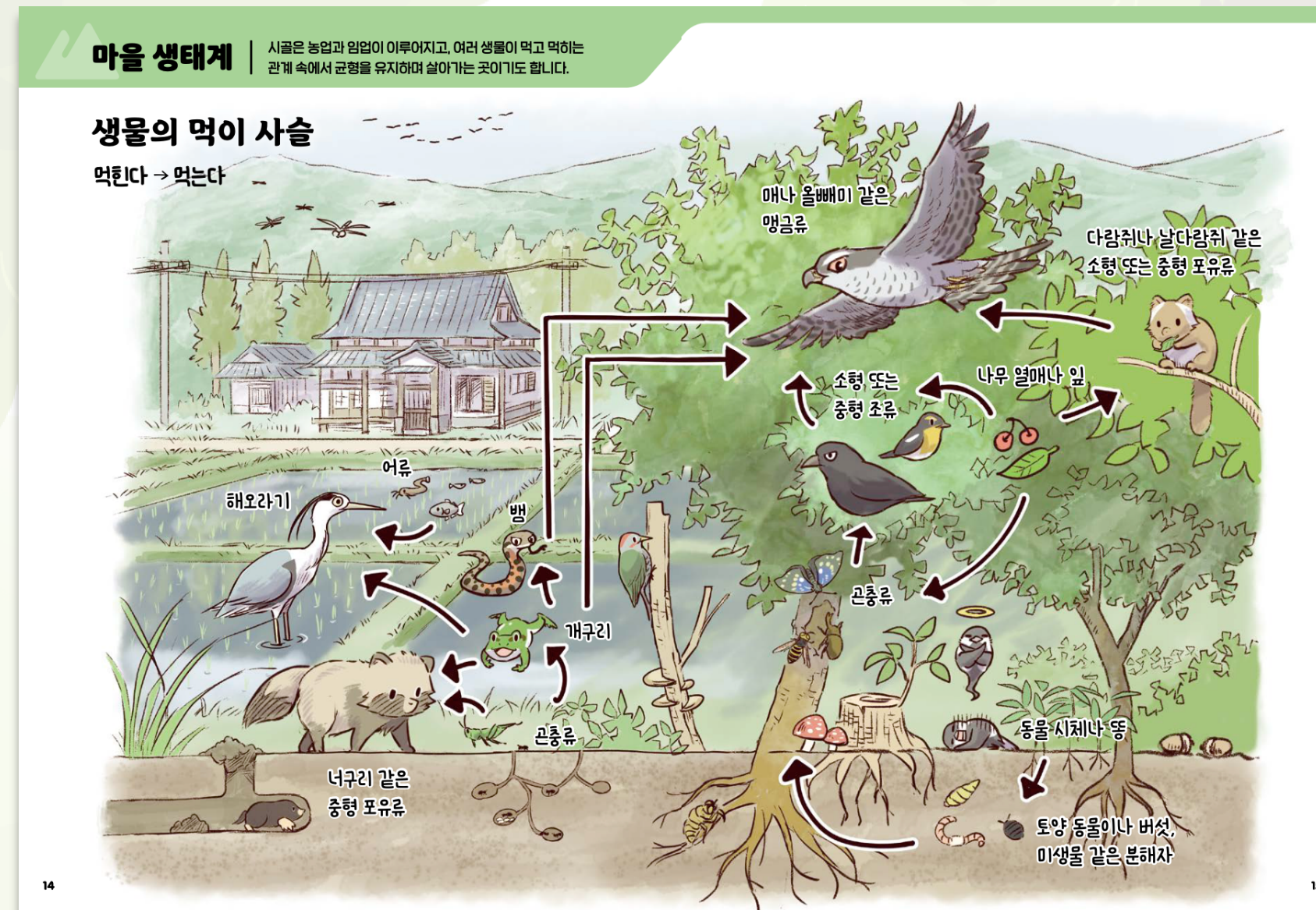
영상을 보고 질문에 대답해보세요.

Q. 생물 요소를 분류할 수 있는 기준은 무엇일까요?

Q. 생물 요소를 어떻게 분류할 수 있을까요?



활동 1 생태계의 생물 요소 알기



생물 요소를 분류해 보아요.

책 14~15쪽에 나오는 생물을 생산자, 소비자, 분해자로 분류해보세요.

활동 2 생물의 먹이 관계 알기

생물의 먹이 관계를 알아보아요.

생물은 무엇을
먹고 살까요?



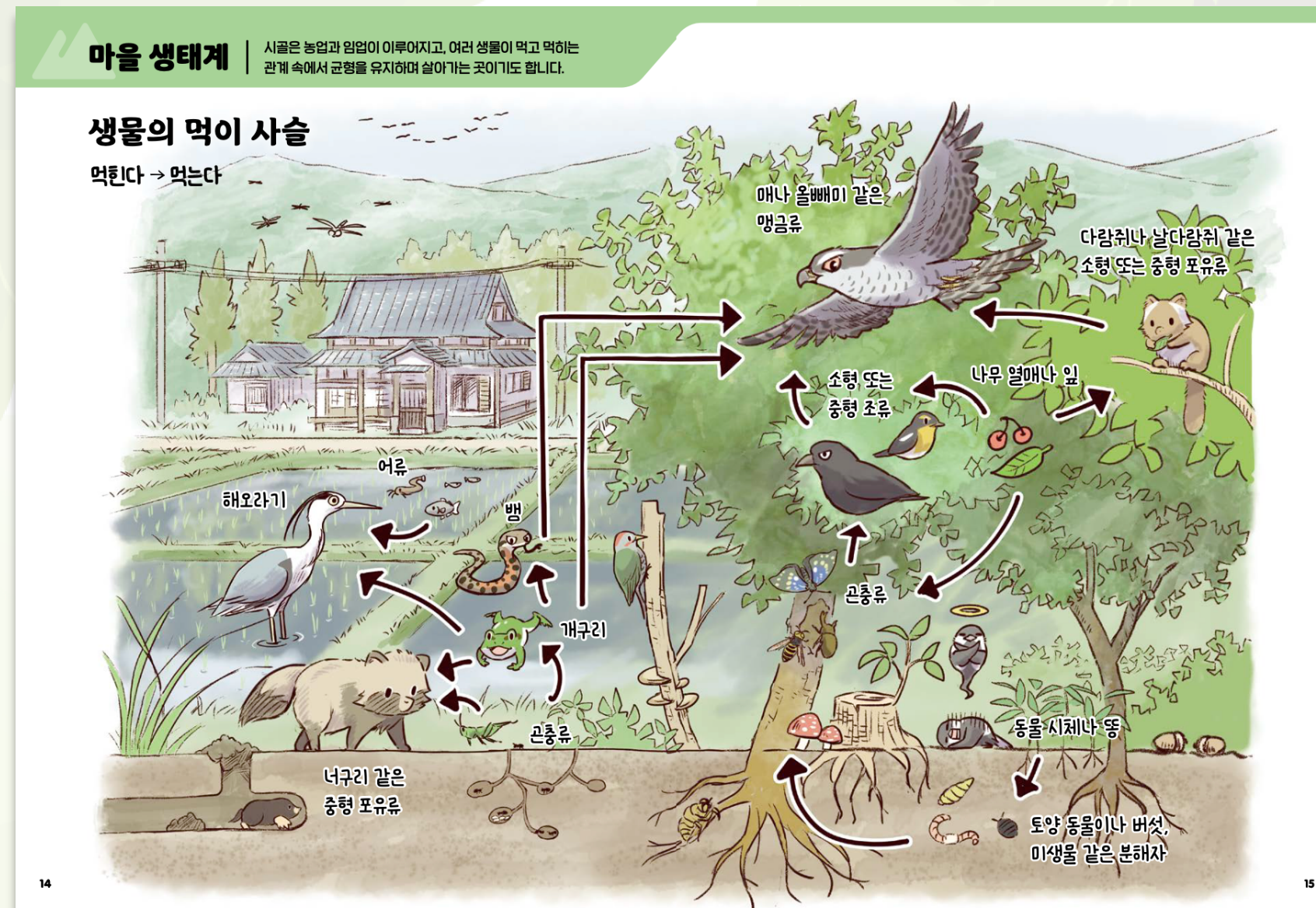
먹이 사슬이란
무엇일까요?



먹이 그물이란
무엇일까요?



활동 2 생물의 먹이 관계 알기



먹이 사슬과 먹이 그물을 찾아보세요.
책 14~15쪽에서 먹이 사슬과 먹이 그물을 찾아보세요.

마무리 활동

학습내용 정리하기



생태계의 생물요소 : 생산자, 소비자, 분해자

생물의 먹이관계: 먹이 사슬, 먹이 그물



다음 시간 안내

우리 주변의 생태계

우리 주변에서 볼 수 있는 생물을 알아보고,
먹이 사슬 카드를 만들어 보아요.



3~4차시

우리 주변의 생물과 먹이 관계를 알아보까요?

우리 주변의 생태계



활동 순서

활동1 우리 주변의 생물

활동2 먹이 사슬 카드 만들기

활동 1 우리 주변의 생물

우리 주변에서 볼 수 있는 생물을 탐색해요.

시골집 주변, 물가와 풀밭, 숲과 야산 생물지도를 보며
우리 주변에서 볼 수 있는 생물들을 찾아보세요.
(책 26~27, 54~55, 86~87쪽 참고)

우리 주변에서 볼 수 있는 생물들의
특징과 생태를 알아봅시다.

활동 1 우리 주변의 생물

우리 주변의 생태계를 알아보아요.



우리 주변에서 볼 수 있는 생물들의
먹이 사슬 관계를 찾아보세요.

활동 2 먹이 사슬 카드 만들기

모둠활동

① 생물의 모습과 특징을 카드로 만들어요.

내가 찾은 먹이 사슬 관계에 있는 생물들을
카드로 만들어요.

카드 앞 : 생물의 모습을 그림으로 그리기

카드 뒤: 생물의 특징과 생태를 글로 설명하기



청개구리

크기: 4~2.5cm

서식지: 논, 연못, 풀밭

생태:

- 해충을 잡아먹는다.
- 흙반이 발달해있다.

기타: 비가 오면 운다.

활동 2 먹이 사슬 카드 만들기

모둠활동

② 카드로 먹이 사슬 관계를 나타내요.

카드 링을 이용하여
먹이 사슬 순서대로 카드를 연결해 보세요.



왕새매



유혈목이



청개구리

활동 2 먹이 사슬 카드 만들기

모둠활동

먹이 사슬 카드 발표하기

모둠에서 만든
먹이 사슬 카드를 발표해 봅시다.



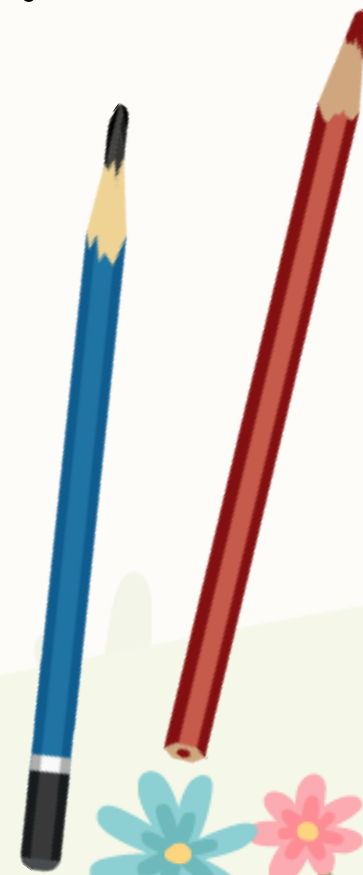
마무리 활동

학습내용 정리하기



우리 주변에서 볼 수 있는 생물은 무엇이 있었나요?

생물들의 먹이 사슬 관계를 말해봅시다.



다음 시간 안내

동물들은 안전할까요?

생태계에 영향을 줄 수 있는 요소와
생태계를 보전할 수 있는 방법을 알아봅시다.



5~6차시

생태계를 보전할 수 있는 방법에는 무엇이 있을까요?

동물들은 안전할까요?

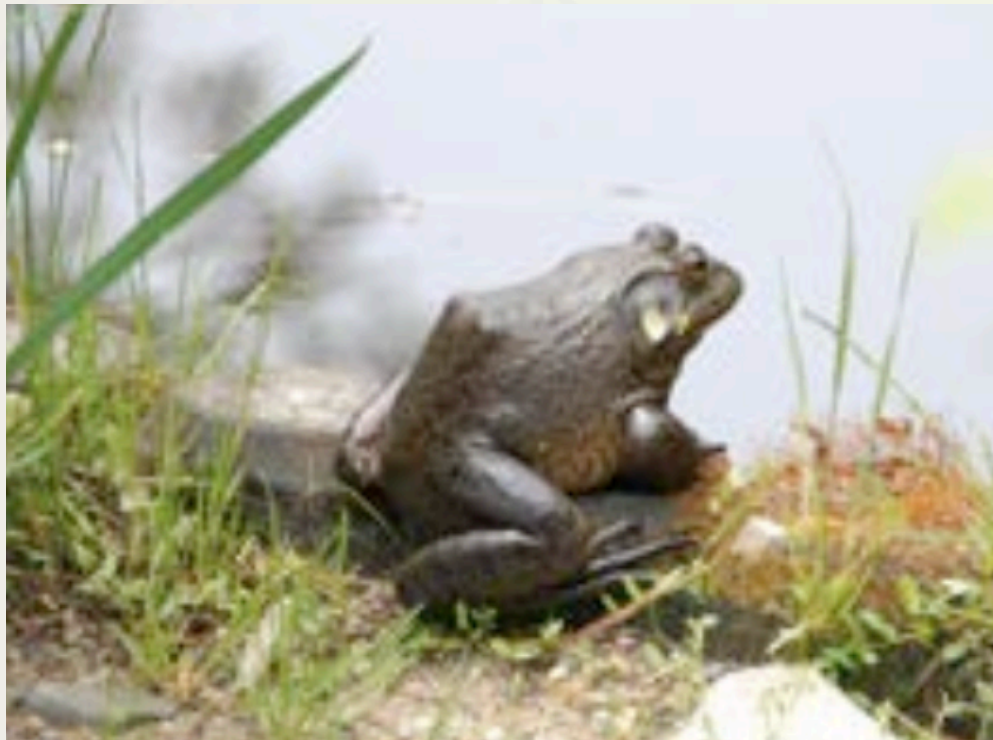
활동 순서

활동1 생태계에 영향을 줄 수 있는 요소 알기

활동2 생태계를 보전할 수 있는 방법 알기

활동 1 생태계에 영향을 줄 수 있는 요소 알기

1. 생태계 교란 생물



황소개구리



큰입배스



붉은귀거북

-> 어떤 문제를 일으킬까요?
책 120쪽을 보고 물음에 답해보아요.

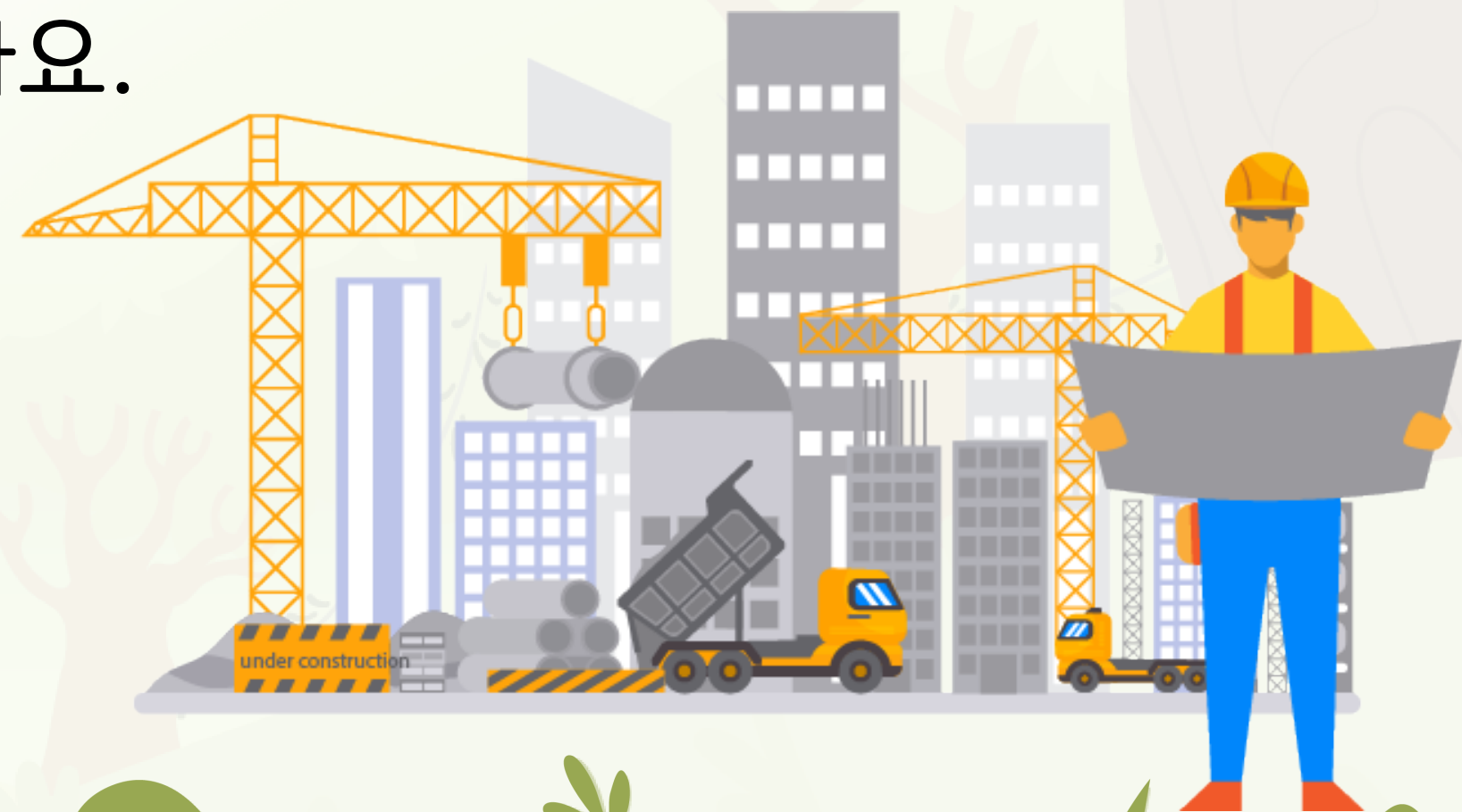
활동 1 생태계에 영향을 줄 수 있는 요소 알기

2. 생태계 파괴

- ① 무분별한 개발
사람들의 편리함을 위한 골프장 개발, 주택지 개발, 도로 개발 등

→ 어떤 문제를 일으킬까요?

책 124쪽을 보고 물음에 답해보아요.



활동 1 생태계에 영향을 줄 수 있는 요소 알기

2. 생태계 파괴

- ② 환경오염
공기 오염, 물 오염, 흙 오염



잠깐!
환경 오염의 원인은 무엇일까요?

→ 어떤 문제를 일으킬까요?

활동 2 생태계를 보전할 수 있는 방법 알기

1. 외래 생물 3원칙



① 반입 금지



② 방출 금지



③ 확산 금지

활동 2 생태계를 보전할 수 있는 방법 알기

2. 생물과 더불어 살기

① 생물과 함께 하는 개발

| 생물을 배려하는 친환경 논 | 생물을 배려하는 개발 |
|--|---|
| <ul style="list-style-type: none">• 물고기 길• 경사면 계단• 웅덩이 | <ul style="list-style-type: none">• 생태 통로• 비오톱 |

활동 2 생태계를 보전할 수 있는 방법 알기

2. 생물과 더불어 살기

- ② 환경 보호
공기 오염, 물 오염, 흙 오염을 막을 수 있는 방법을 말해보아요.



활동 2 생태계를 보전할 수 있는 방법 알기

환경 보전을 위해 내가 실천할 수 있는 일은
무엇이 있을까요?

일주일 간 실천해 보아요.



마무리 활동

학습내용 정리하기



생태계에 영향을 줄 수 있는 요소 :
생태계 교란 생물, 생태계 파괴

생태계를 보전할 수 있는 방법 :
외래 생물 3원칙, 더불어 살아가는 개발, 환경 보호



다음 시간 안내

더불어 살아가요

‘환경 지키기’ 포스터를 만들고
캠페인을 해보아요.



7~8차시

‘환경 지키기’ 캠페인을 해볼까요?

더불어 살아가요



활동 순서

활동1 ‘환경 지키기’ 포스터 만들기

활동2 ‘환경 지키기’ 캠페인 하기

활동 1 '환경 지키기' 포스터 만들기



아이스 하키



루지



노르딕 복합



쇼트트랙
스피드 스케이팅



스켈레톤



스키점프



스노보드
빅에어



스노보드 크로스



스노보드
하프파이프



스노보드
평행대회전



스노보드
슬로프스타일



스피드스케이팅

Q. 시각 이미지는 왜 필요할까요?

활동 1 '환경 지키기' 포스터 만들기

모둠별로 '환경 지키기' 포스터를 만들어 보아요.

- 시각이미지와 간단한 문구를 활용해보세요.



완성된 '환경 지키기' 포스터를 발표해 보아요.

활동 2 ‘환경 지키기’ 캠페인 하기

‘환경 지키기’ 캠페인 하기

① ‘환경 지키기’ 포스터를 잘 보이는 곳에 게시해요.

- 복도, 출입문 등

② 환경을 지키기 위해 할 수 있는 일을 알려요.

- 내가 실천할 수 있는 일들을 함께 알려요.

※ 사람들의 통행을 방해하지 않도록 주의해요.

마무리 활동



**‘환경 지키기’ 캠페인을 한 소감을
발표해 봅시다.**

